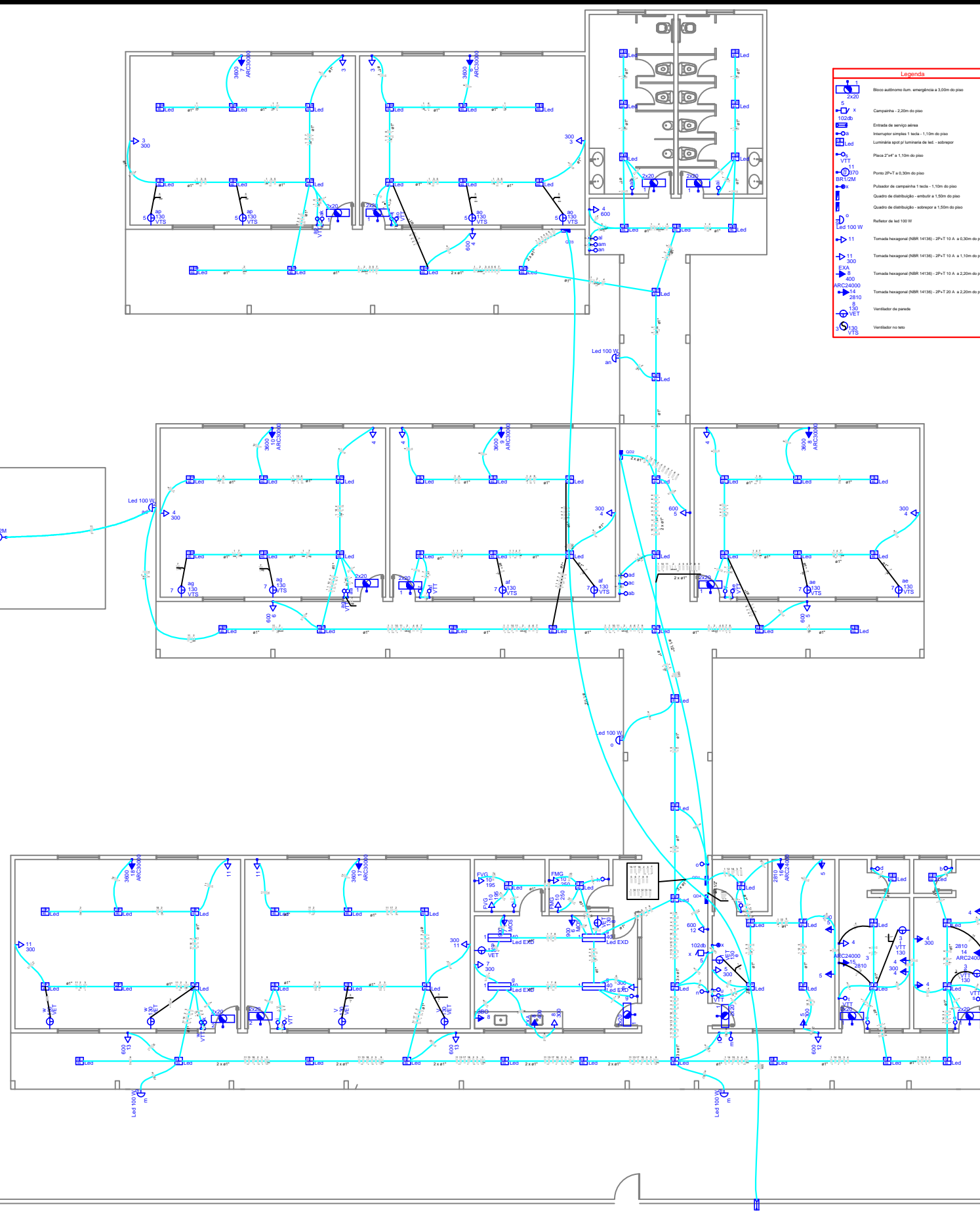
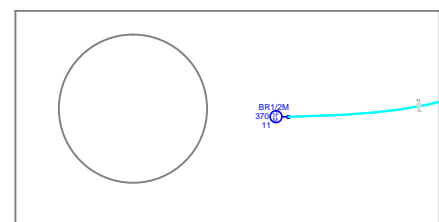
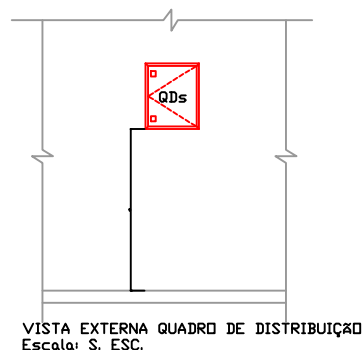


ATENÇÃO:

- 1- É indispensável à conferência "in loco" de todas as medidas, interferências e pontos de alimentação da escola.
- 2 - Não será permitido o uso de "jumpers" para interligação dos disjuntores;
- 3 - Tomadas acima de 600W deverão ser instalada 20A;
- 4 - Os condutores e barramentos de cobre deverão obedecer as cores padrão da ABNT NBR5410/2004;
- 5 - Todas as tomadas deverão ser do tipo 2P + T (padrão novo) conforme NBR-14136;
- 6 - A seção mínima dos cabos deverá ser de # 2,5mm<sup>2</sup>;
- 7 - A ligação dos cabos aos componentes e equipamentos deverá ser feita com terminais de compressão;
- 8 - Os cabos dos circuitos de distribuição deverão ser de cobre, 450/750V, atóxicos, não propagantes de chama, livres de halogênio e com baixa emissão de fumaça e gases tóxicos conf. NBR-13248/14;
- 9 - As emendas dos cabos devem sempre ser feitas dentro de caixas de passagens seguindo os melhores critérios de instalação para assegurar a durabilidade perfeita da isolamento e ótima condutividade elétrica.
- 10 - OS QDs deverá possuir aviso de advertência e estar devidamente sinalizado;
- 11 - OS QDs deverá possuir porta desenhos, diagrama trifilar e disjuntores com os circuitos identificados;
- 12 - Não é permitido escarear e romper o contra piso, pilares e vigas, sob qualquer pretexto;



PREFEITURA MUNICIPAL DE  
**VÁRZEA GRANDE**  
*amar • cuidar • acreditar*

## PREFEITURA MUNICIPAL DE VÁRZEA GRANDE

LOCALIZAÇÃO: EMEB "JOAQUIM DA CRUZ COELHO"  
R. A Quadra 01-Serra Dourada, 78110-002 - VG - MT

ASSUNTO:  
**ELÉTRICO**

DATA:  
**ABR/2019**

UNIDADE:  
**Metro**

ESCALA:  
**1/350**

PROJETO:

**REFORMA DA UNIDADE ESCOLAR**

AUTOR DO PROJETO:

**LUAN BRENO ZANOLLO MILANI**  
ENGENHEIRO CIVIL CREA-MT 040706

**1/2**